


EL07	Détail local TS01	RDC	-	0
EL06	Détail local TS02	RDC	-	0
EL05	Détail local TS03	RDC	-	0
EL04	Coupe transversale du vide sanitaire	SS	-	0
EL03	Coupe caniveau de distribution	RDC	-	0
EL02	Projection vide-sanitaire sur rez-de-chaussée	RDC	-	0
EL01	Distribution électrique du sous-sol	SS	-	0
PDG	Page de garde	-	-	0
FOLIO	DESIGNATION	NIVEAU	ECHELLE	IND.



**L'ATELIER
DES FLUIDES**


Bureaux d'études techniques
CVC - électrique - Thermique - ENR

Tél. : 01 64 64 24 69
contact@latelierdesfluides.com

31 rue Eugène Briaïs - 77000 Melun
www.latelierdesfluides.com

**MAITRE
D'OUVRAGE**

Préfecture de l'Essonne
Boulevard de France, 91000, Evry
Tel : 01 69 91 91 80
E-mail : -



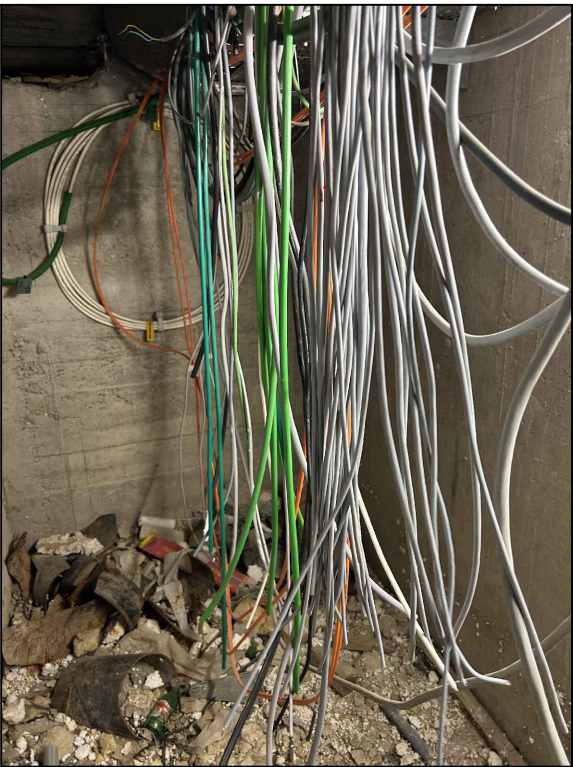
**Mise en conformité des installations électriques
À la suite d'un incendie**

Boulevard de France, Evry-Courcouronnes, 91000

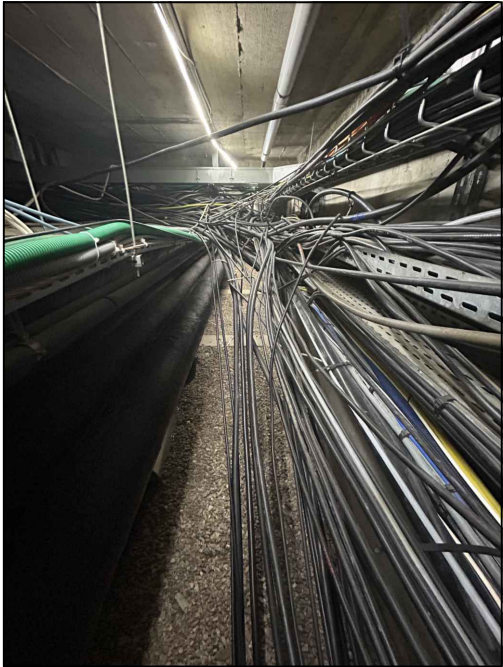
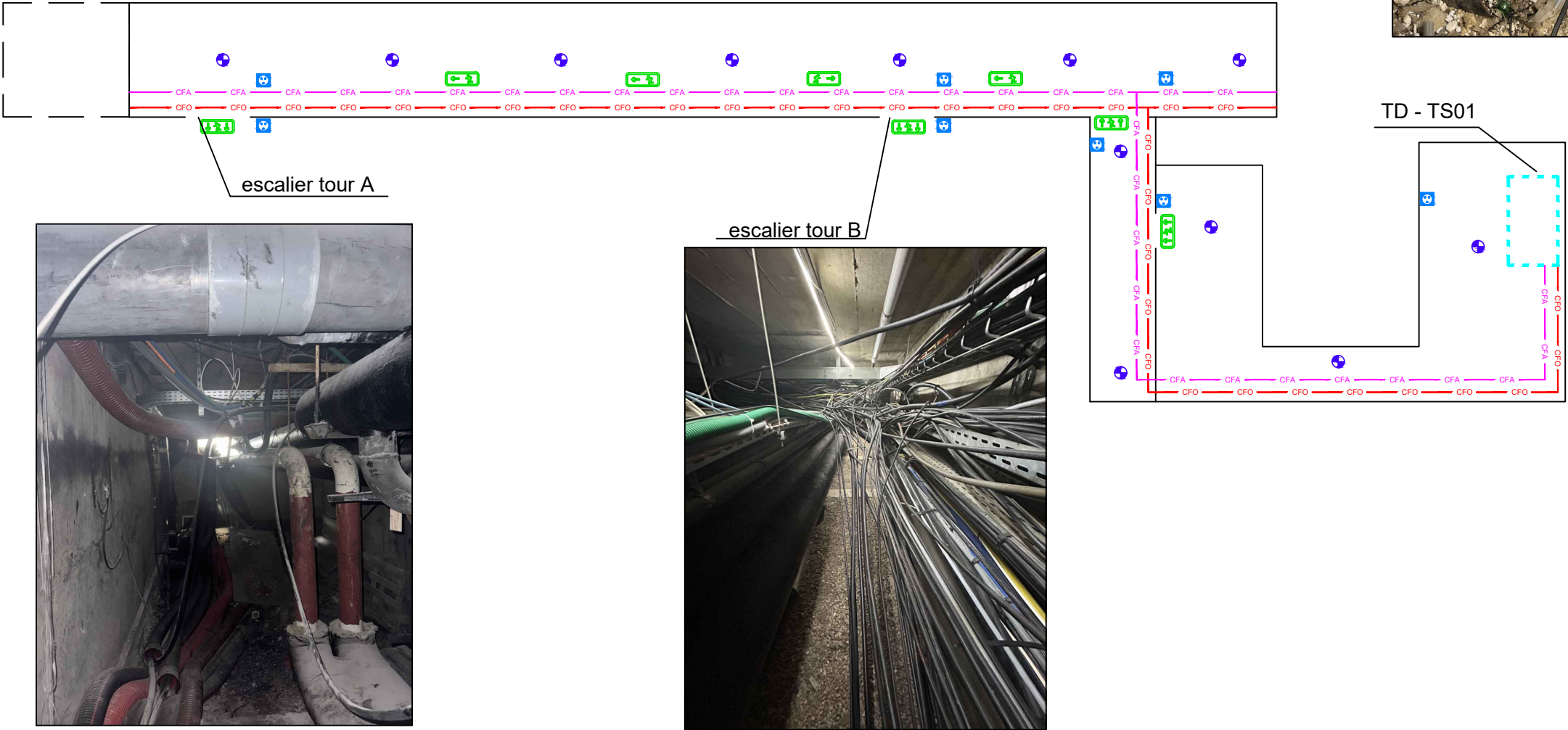
Phase : DCE		N° plan :	Echelle : 1/100 ème		
Ind.	Date	Modifications :		Réalisateur :	Vérificateur :
0	19/06/2025	Première diffusion DCE		F.C.	L.P.
1					
2					
3					

Référence dossier : ADF_MSM2208750820MG


Nom de fichier : ADF_PREFECTURE DE LESSONNE_SYNOPTIQUE



Projection vide sanitaire



EL01 - Synoptique de principe distribution sous-sol				
Indice	Date	Modifications	Auteur	Vérificateur
0	17/06/2025	Première édition	FC	LP

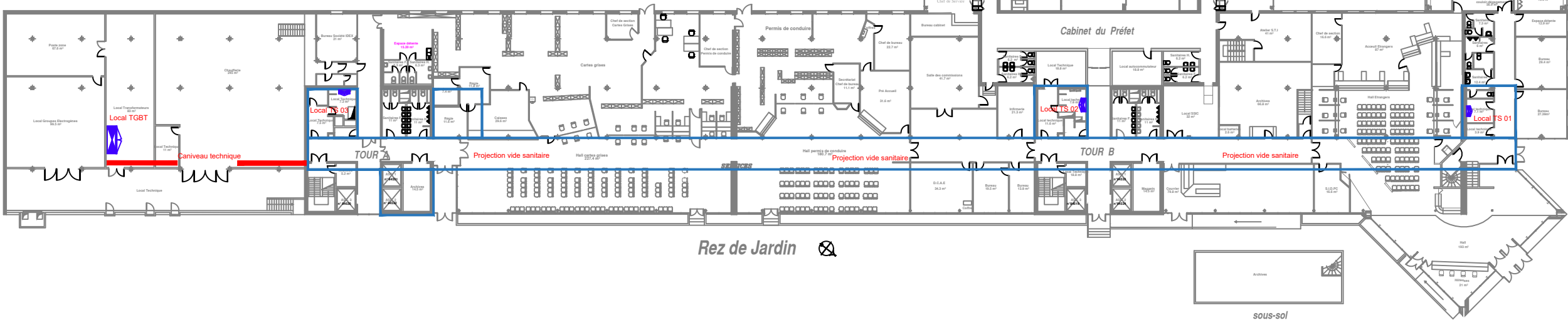
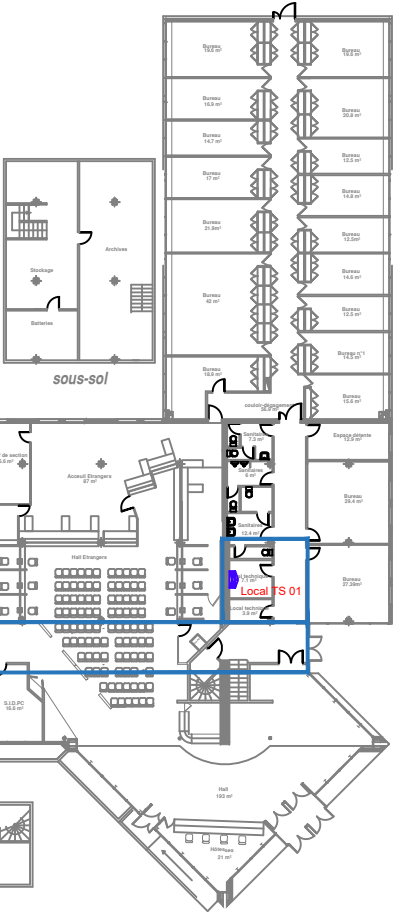
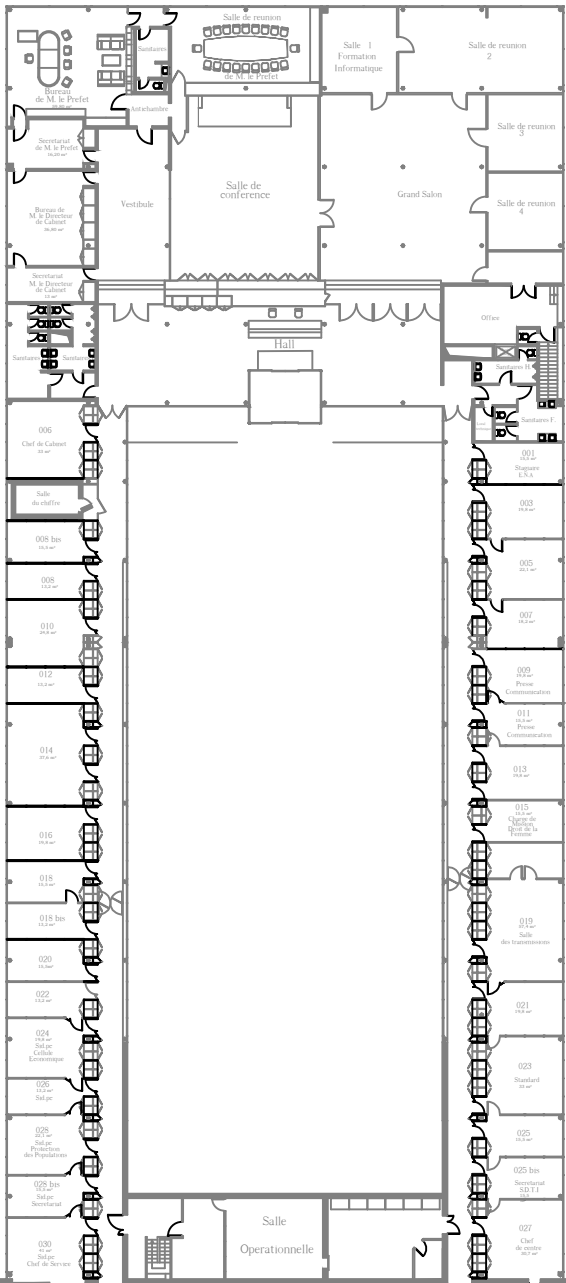
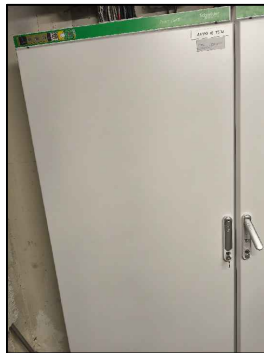
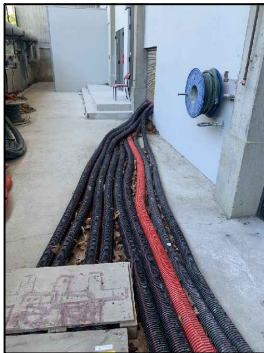


L'ATELIER
DES FLUIDES

Bureaux d'études techniques
CVC - électrique - Thermique - ENR

Tél. : 01 64 64 24 69
contact@latelierdesfluides.com

31 rue Eugène Briaux - 77000 Melun
www.latelierdesfluides.com



EL02 - Synoptique de principe distribution sous-sol				
Indice	Date	Modifications	Auteur	Vérificateur
0	16/06/2025	Première édition	FC	LP



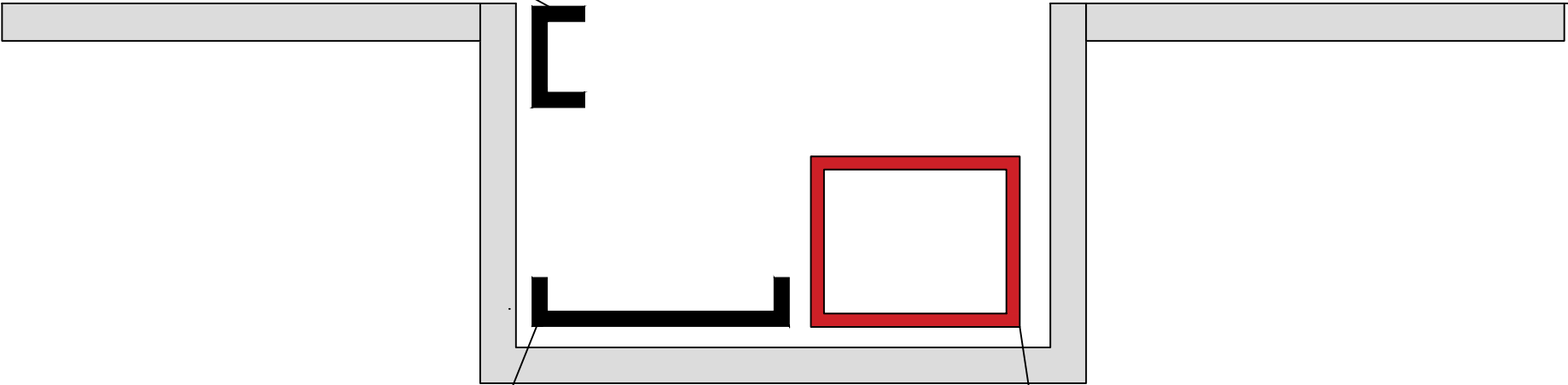
**L'ATELIER
DES FLUIDES**

Bureaux d'études techniques
CVC - électrique - Thermique - ENR

Tél. : 01 64 64 24 69
contact@latelierdesfluides.com

31 rue Eugène Briaux - 77000 Melun
www.latelierdesfluides.com

Chemin de câbles courant faible



Chemin de câbles courant fort

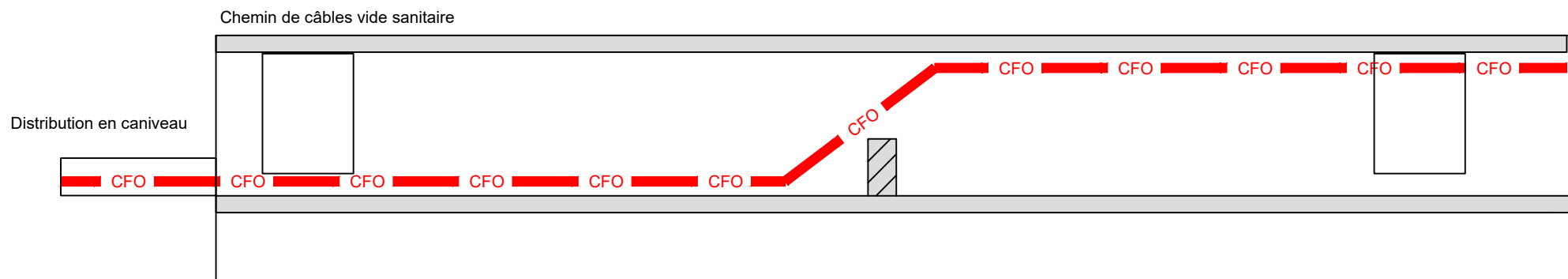
Cheminement technique protégé HTA

EL03 - COUPE CANIVEAU DE DISTRIBUTION

Indice	Date	Modifications	Auteur	Vérificateur
0	16/06/2025	Première édition	FC	LP



Bureaux d'études techniques
CVC - électrique - Thermique - ENR
Tél. : 01 64 64 24 69
contact@latelierdesfluides.com
31 rue Eugène Briaux - 77000 Meaux
www.latelierdesfluides.com



EL04 - COUPE TRANSVERSALE VIDE SANITAIRE

Indice	Date	Modifications	Auteur	Vérificateur
0	16/06/2025	Première édition	FC	LP

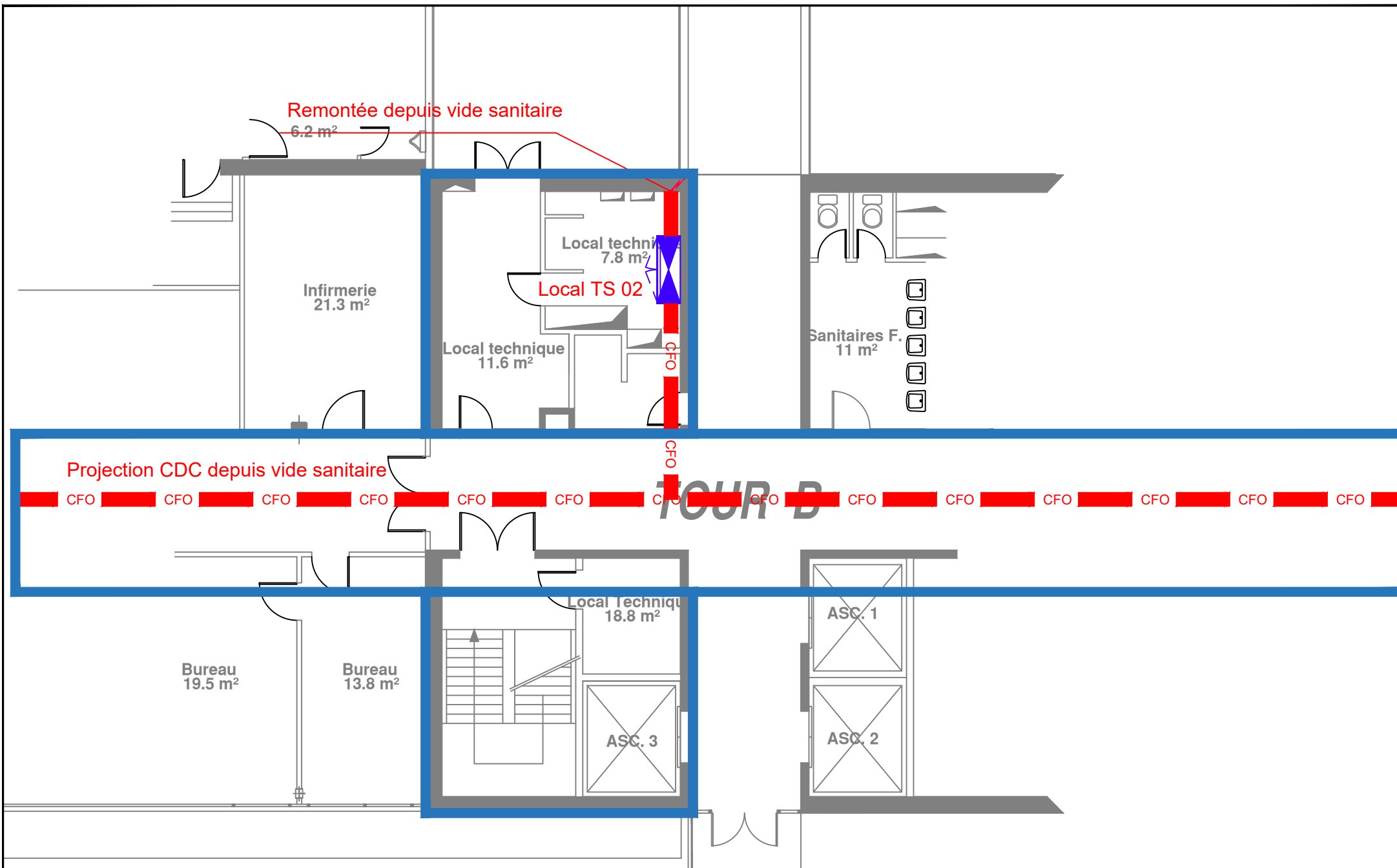


L'ATELIER
DES FLUIDES

Bureaux d'études techniques
CVC - électrique - Thermique - ENR

Tél : 01 64 64 24 69
contact@latelierdesfluides.com

31 rue Eugène Briaire - 77000 Melun
www.latelierdesfluides.com



EL06 - LOCAL TS 02

Indice	Date	Modifications	Auteur	Vérificateur
0	16/06/2025	Première édition	FC	LP



Bureaux d'études techniques
CVC - électrique - Thermique - ENR

Tél. : 01 64 64 24 69
contact@latelierdesfluides.com

31 rue Eugène Briaux - 77000 Melun
www.latelierdesfluides.com

